



# RITTERHAUS ÜRIKON INFO'S







# RITTERHAUS ÜRIKON INFO'S:

KONTAKT & ANREISE	3
RÄUME & AUSSTATTUNG	5
SAISONZEITEN & PREISE	9



# KONTAKT & ANREISE

3

## Adresse:

Ritterhaus Ürikon  
Seestrasse 254  
8713 Ürikon

## Kontakt Betriebsleitung:

Pascal & Pamela Bühler  
+41 77 498 81 04  
info@ritterhaus-uerikon.ch

## Büro-Öffnungszeiten:

Mo 08:00h-12:00h  
Di 08:00h-12:00h  
Mi geschlossen  
Do 08:00h-12:00h  
Fr 13:30h-17:00h

## Anfahrt

ÖV: Das Ritterhaus und das Ferienhaus «Blumenhalde» sind mit der S7 bis Ürikon und einem Fussweg von 7 Minuten erreichbar. Alternativ fährt der Bus B 952 via Ürikon oder Stäfa direkt zur Haltestelle Ürikon, Ritterhaus.

AUTO: Die Anfahrt mit dem Auto ist ab Zürich oder Rapperswil über die Seestrasse möglich. Da nur wenige Parkplätze beim Ritterhaus zur Verfügung stehen, wird die Anreise mit öffentlichen Verkehrsmitteln empfohlen.







# ANKUNFT & ABREISE

# 4

## Ankunft

Die Übergabezeiten für das Ritterhaus sind wie folgt:

Fr 12:30 Uhr

Sa 11:00 Uhr

So 17:00 Uhr

Mo 10:00 Uhr

oder nach Vereinbarung

## Fragen

Haben Sie Fragen zur Buchung, Ausstattung oder zum Ablauf Ihres Events? Wir helfen Ihnen gerne weiter! Bitte richten Sie Ihre Anfragen an die Betriebsleitung:

Tel.: +41 77 498 81 04

E-Mail: [info@ritterhaus-uerikon.ch](mailto:info@ritterhaus-uerikon.ch)

## Abreise

Die Übergabezeiten für das Ritterhaus sind wie folgt:

Fr 10:00 Uhr

Sa 09:00 Uhr

So 09:00 Uhr oder 14:30 Uhr  
oder nach Vereinbarung.

## Reinigung

Das Ritterhaus wird nach jeder Nutzung gründlich gereinigt, sodass Sie Ihre Veranstaltung in einem gepflegten Ambiente genießen können.

Bitte hinterlassen Sie die Räumlichkeiten besenrein – wir kümmern uns um den Rest.





# RÄUME & AUSSTATTUNG

5

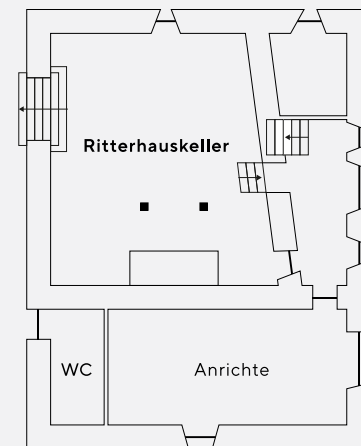
## RITTERHAUS-KELLER

FESTRAUM MIT NEBENRAUM

**Raumaufteilung:** Der Cheminée-Keller im Ritterhaus Ürikon ist mit Tischen, Stühlen und Bänken ausgestattet. Die Möblierung kann je nach Anlass angepasst werden. Ein separater Raum dient als Anrichte. Eine Küche ist nicht vorhanden.

**Kapazität:** Der Raum bietet Platz für 40 bis 60 Personen. Er eignet sich hervorragend für private und geschäftliche Anlässe wie Essen, Apéros, Brunches, Grillabende oder Lesungen.

**Infrastruktur:** Der Nebenraum verfügt über Kühlschrank, Backofen und eine Herdplatte. Er ist gut geeignet zum Anrichten von Apéros oder Kaffee und Kuchen. Geschirr und Gläser sind ausreichend vorhanden. Garderobe und WC stehen zur Verfügung.





# RÄUME & AUSSTATTUNG

6

## RITTERHAUS-OBERGESCHOSSE

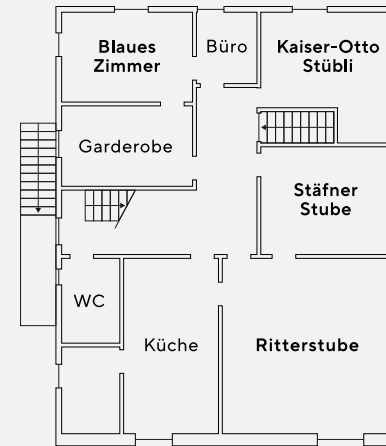
SCHLAFRÄUME, KÜCHE, GARDEROBE, AUFENTHALTSRÄUME

**Raumaufteilung:** Das Ritterhaus kann für die unterschiedlichsten Zwecke genutzt werden. Im Obergeschoss befinden sich diverse Räume, die sich für Feiern mit Übernachtung, Klassenlager oder grössere Firmenanlässe eignen.

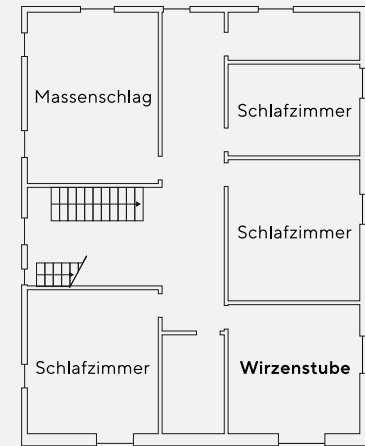
**Kapazität:** Für Klassenlager und mehrtägige Veranstaltungen stehen Schlafräume mit insgesamt 37 Schlafplätzen zur Verfügung.

In Kombination mit dem Cheminée-Keller und den Stuben im ersten Stock kann der Service für bis zu 75 Personen genutzt werden.

**Infrastruktur:** Die grosse Küche verfügt über eine Ausstattung für bis zu 45 Personen. Doppelbackofen, Herd, Kühlschrank, Tiefkühler, Abwaschmaschine und eine vollautomatische Kaffeemaschine sind vorhanden. Andere elektrische Geräte sind aus Sicherheitsgründen nicht erlaubt. Die Schlafräume verfügen über Kissen, Bezüge und Wolldecken. WLAN steht im gesamten Haus zur Verfügung.



Obergeschoss 1



Obergeschoss 2



# RÄUME & AUSSTATTUNG

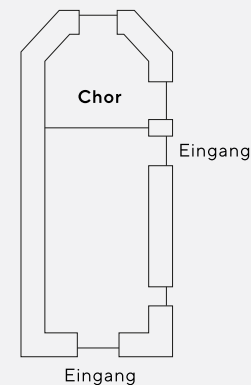
7

## KAPELLE

### KIRCHENRAUM MIT CHOR

**Raumaufteilung:** Holzbänke, Stühle und ein kleiner Altarbereich schaffen einen ruhigen, konzentrierten Rahmen für Zeremonien und musikalische Darbietungen.

**Kapazität:** Je nach Anordnung bietet die Kapelle Sitzplätze für 70 bis 85 Personen. Die Raumgrösse eignet sich gut für kleine bis mittelgrosse Veranstaltungen.





# RÄUME & AUSSTATTUNG

8

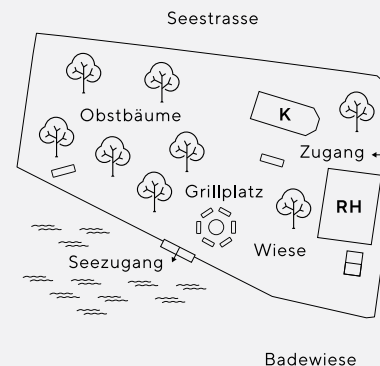
## GARTEN

### AREAL

**Gelände:** Der Garten verläuft entlang des Seeufers und bietet eine grosszügige Wiese mit Feuerstelle und direktem Seezugang. Die offene und naturnahe Fläche eignet sich ideal für grosse Gesellschaften und gesellige Anlässe im Freien.

**Kapazität:** Der Garten bietet Platz für grosse Gruppen. Die Fläche kann flexibel für Apéros, Grillfeste, Workshops oder öffentliche Veranstaltungen aller Art genutzt werden.

**Infrastruktur:** Grillzubehör und Feuerholz für die Grillstelle stehen zur Verfügung. Der direkte Zugang zum See macht den Garten besonders attraktiv für Anlässe in der warmen Jahreszeit.







# SAISONZEITEN & PREISE

9

## Saisonzeiten

Hauptsaison: April–November

Nebensaison: Dezember–März

Ritterhauskeller und Kapelle:  
ganzjährig buchbar

Ritterhaus Obergeschosse:  
nur zur Hauptsaison buchbar

## Optional buchbar (CHF)

- Festgeschirr & Gläser:  
150.- bis 350.- (je nach Menge)
- Beamer & Leinwand: 80.-
- Eigenes Catering: 200.-
- Nespresso Maschine: 15.-/Stk.
- Feuerholz: 20.-/Karton
- Kehrriechtsäcke:  
35l: 2.-/60l: 4.-/110l: 6.-



Angebot	Preis (CHF)	Zeitraum/Hinweise
Ritterhaus Wochenende (Fr-So)	1950.-	inkl. Endreinigung, Weidling, Zubehör
Ritterhaus Wochenende (Sa-So)	1750.-	inkl. Endreinigung, Weidling, Zubehör
Ostern/Pfingsten (Fr-Mo)	2222.-	Spezialtarif, max. Abgabe Mo 17:00 Uhr
Lager (Mo-Fr)	17.-p.P./Nacht	Mindestbetrag 340.-/Nacht Endreinigung 350.-
Lager (Fr-So)	34.-p.P./Nacht	Mindestbetrag 680.-/Nacht Endreinigung 350.-
Ritterhauskeller (Sommer)	1100.-	April–November, inkl. Nebenräume EG
Ritterhauskeller und 1. OG	1350.-	April–November, inkl. Nebenräume EG
Ritterhauskeller (Winter)	800.-	Dezember–März, inkl. Nebenräume EG
Kapelle (1,5h)	250.-	+ 50.- je weitere Stunde
Kapelle (ganzer Tag)	250.-	nur zusammen mit Ritterhaus
Ritterhauswiese mit Grillplatz	300.-	Nutzung bis 22:00 Uhr, frühestens 4 Wochen vorher buchbar

## Reinigung

Endreinigung bei Events & Keller inbegriffen.  
Optional buchbar: Besenrein CHF 350.-





WIR FREUEN UNS  
AUF IHREN BESUCH.

BEI FRAGEN SIND WIR  
GERNE FÜR SIE DA.  
IHR RITTERHAUS-TEAM

